



**КОМИТЕТ ИМУЩЕСТВЕННЫХ ОТНОШЕНИЙ
АДМИНИСТРАЦИИ ПЕРМСКОГО МУНИЦИПАЛЬНОГО ОКРУГА**

РЕШЕНИЕ

о размещении объектов № 3611

Пермский край
Пермский округ

22.12.2023

Комитет имущественных отношений администрации Пермского муниципального округа разрешает Акционерному обществу «Газпром газораспределение Пермь» (ИНН 5902183841, ОГРН 1025900512670, почтовый адрес: 614000, г. Пермь, ул. Петропавловская, 43)

размещение объекта «Газопровод-ввод по адресу: Березовая ул 35, Кондратово д» (газопровод давлением до 1.2 Мпа, для размещения которого не требуется разрешения на строительство)

на землях муниципальной собственности

на срок 1 год

Местоположение: Пермский край, Пермский муниципальный округ, д. Кондратово

Приложение: схема предполагаемых к использованию земель или части земельного участка.

Особые условия использования:

- 1) При размещении газопровода учесть параметры ширины проезда улично-дорожной сети, во избежание сужения полосы отвода дороги.
- 2) При условии получения разрешения на производство земляных работ.

Заместитель председателя комитета



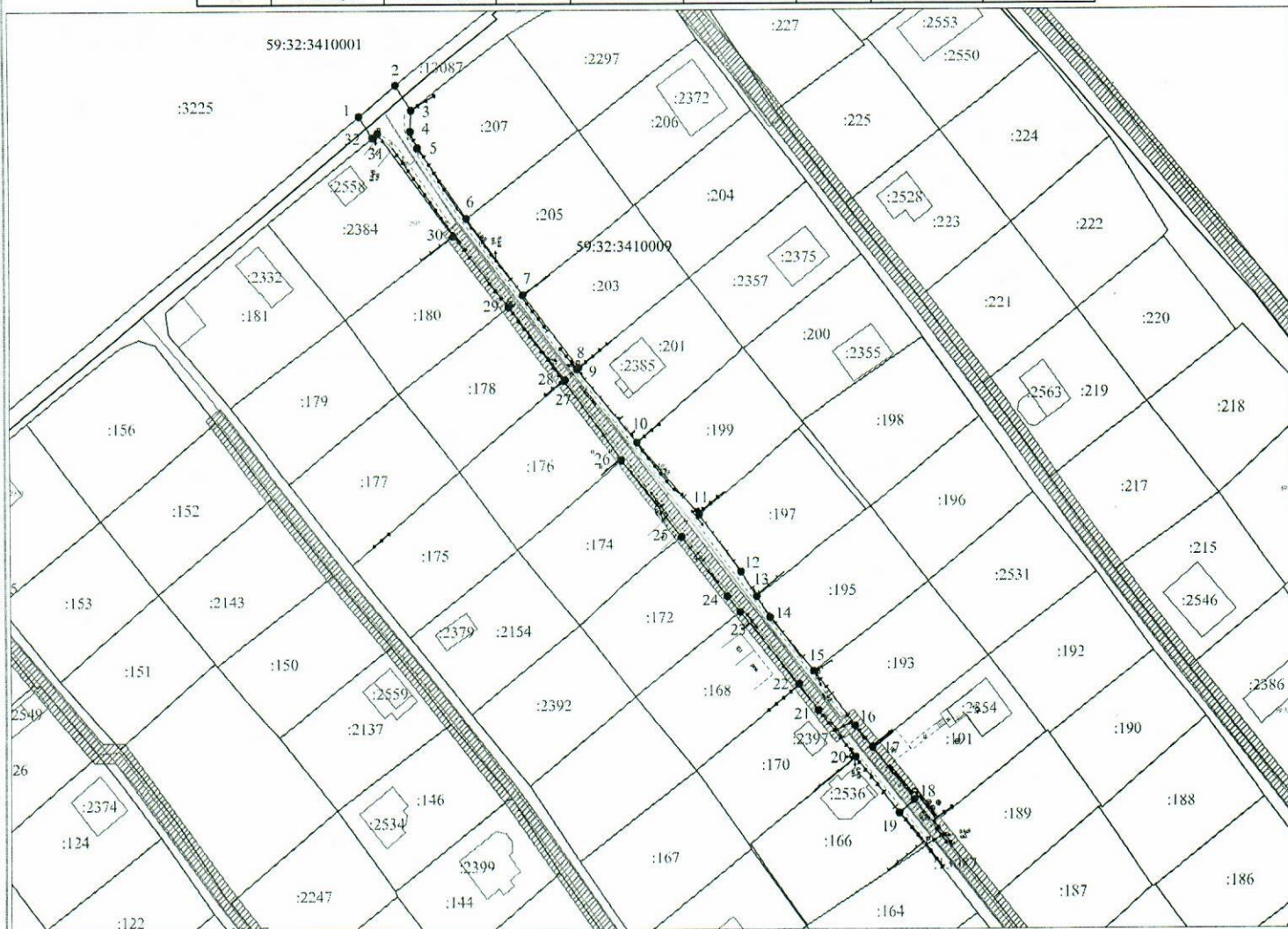
(подпись, печать)

М.В. Королева

Схема предполагаемых к использованию земель или части земельного участка

Объект: "Газопровод-ввод по адресу: Березовая ул 35, Кондратово д"
 Местоположение: Пермский край, Пермский муниципальный округ, д. Кондратово
 Площадь земель или части земельного участка, кв.м.: 880
 Категория земель: земли населённых пунктов
 Вид разрешенного использования земельного участка: отсутствует

№ точки границы	Каталог координат (МСК-59), м		№ точки границы	Каталог координат (МСК-59), м		№ точки границы	Каталог координат (МСК-59), м	
	X	Y		X	Y		X	Y
1	515643,86	2223845,79	12	515549,33	2223926,72	23	515540,81	2223926,50
2	515650,18	2223853,61	13	515544,19	2223930,08	24	515544,19	2223923,83
3	515645,13	2223856,88	14	515539,64	2223932,95	25	515556,55	2223914,08
4	515640,78	2223856,69	15	515528,25	2223942,14	26	515572,22	2223901,21
5	515637,38	2223858,12	16	515516,96	2223950,86	27	515588,45	2223889,13
6	515622,88	2223868,42	17	515512,38	2223954,60	28	515588,62	2223889,33
7	515606,51	2223880,39	18	515501,52	2223963,45	29	515603,99	2223877,33
8	515591,29	2223892,20	19	515498,76	2223960,27	30	515619,12	2223865,68
9	515590,86	2223891,85	20	515510,32	2223951,01	31	515640,34	2223849,70
10	515575,72	2223904,63	21	515520,05	2223943,07	32	515639,49	2223848,62
11	515561,20	2223917,85	22	515525,49	2223938,99			



Масштаб 1:1000

Описание грани смежных землепользователей:

от т.1 до т.2 - земельный участок с кадастровым номером 59:32:3410001:3225
 от т.3 до т.6 - земельный участок с кадастровым номером 59:32:3410009:207
 от т.6 до т.7 - земельный участок с кадастровым номером 59:32:3410009:205
 от т.7 до т.8 - земельный участок с кадастровым номером 59:32:3410009:203
 от т.8 до т.10 - земельный участок с кадастровым номером 59:32:3410009:201
 от т.10 до т.11 - земельный участок с кадастровым номером 59:32:3410009:199
 от т.11 до т.13 - земельный участок с кадастровым номером 59:32:3410009:197
 от т.13 до т.15 - земельный участок с кадастровым номером 59:32:3410009:195
 от т.15 до т.17 - земельный участок с кадастровым номером 59:32:3410009:193
 от т.17 до т.18 - земельный участок с кадастровым номером 59:32:3410009:191
 от т.19 до т.20 - земельный участок с кадастровым номером 59:32:3410009:166
 от т.20 до т.22 - земельный участок с кадастровым номером 59:32:3410009:170
 от т.22 до т.23 - земельный участок с кадастровым номером 59:32:3410009:168
 от т.23 до т.25 - земельный участок с кадастровым номером 59:32:3410009:172
 от т.25 до т.26 - земельный участок с кадастровым номером 59:32:3410009:174
 от т.26 до т.27 - земельный участок с кадастровым номером 59:32:3410009:176
 от т.27 до т.29 - земельный участок с кадастровым номером 59:32:3410009:178
 от т.29 до т.30 - земельный участок с кадастровым номером 59:32:3410009:180
 от т.30 до т.32 - земельный участок с кадастровым номером 59:32:3410009:2384

Условные обозначения:

- граница предполагаемых к использованию земель или части земельного участка
- граница земельного участка ранее учтенного в ЕГРН
- граница кадастрового квартала
- кадастровый номер квартала
- кадастровый номер земельного участка в кадастровом квартале
- проектируемый газопровод-ввод
- существующий газопровод
- граница зоны с особыми условиями использования территории учтенная в ЕГРН

Заявитель

Косачев О.В., по доверенности

(подпись, расшифровка подписи)

№ 1853 от 28.12.2022

МП

Верно

(для юридических лиц и ИП)